

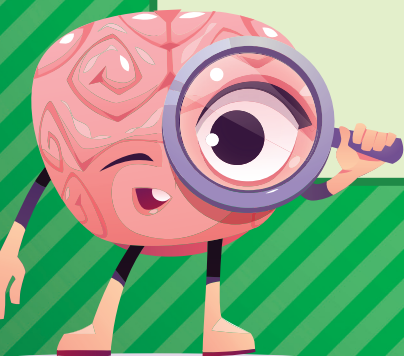
مباحث درس آزمون شبیه‌ساز پنجم

سال تحصیلی
۱۴۰۳-۱۴۰۴

| |
|-------------------------|
| فصل اول |
| حروف الفبای فارسی |
| نمایش واژه با کد عددی |
| ماشین محاسباتی حروف |
| فصل دوم |
| تحلیل شکل‌ها |
| اجزای مشابه در شکل‌ها |
| شکل‌های مشابه و متفاوت |
| تناسب میان اشکال |
| فصل سوم |
| اعداد طبیعی |
| اعداد حسابی |
| اعداد صحیح |
| اعداد گویا |
| اعداد مقلوب |
| اعداد متقارن |
| چهار عمل اصلی |
| فصل چهارم |
| الگوهای عددی |
| الگوهای حسابی |
| الگوهای ضربی |
| الگوهای ترکیبی |
| الگوهای مثلثی |
| الگوهای مربعی |
| الگوهای فیبوناچی |
| فصل پنجم |
| حل مسئله محاسباتی ریاضی |
| فصل ششم |
| اعداد و ارقام |
| محاسبات ساده |

دانش‌آموز گرامی:

مباحث هر آزمون از مطالب تدریس شده در درس آزمون مربوط به آن خواهد بود، بنابراین برای کسب نتیجه‌ی مطلوب، درس آزمون را به خوبی مطالعه نمایید و تمرین‌ها را با دقت حل کنید.



مباحث درس آزمون ۲ شبیه‌ساز پنجم

سال تحصیلی
۱۴۰۳-۱۴۰۴

| |
|--------------------------------------|
| فصل اول |
| واژه و انواع آن |
| ترتیب قرار گرفتن واژه‌ها در لغت‌نامه |
| الگوی بین حروف در واژه |
| ماشین محاسباتی واژه |
| نقش واژه در جمله |
| واژه‌های مترادف |
| واژه‌های متضاد |
| واژه‌های هم‌خانواده |
| فصل دوم |
| الگویابی شکل‌ها |
| تحلیل شکل‌ها |
| ساختن شکل با قطعات جداگانه |
| فصل سوم |
| ترتیب انجام چهار عمل اصلی |
| اصل ضرب |
| فصل چهارم |
| الگوهای فیبوناچی |
| الگوهای مستطیلی |
| الگوهای ترکیبی |
| فصل پنجم |
| نسبت‌های فامیلی |
| روزها، هفته‌ها و ماه‌ها |
| فصل ششم |
| ماشین محاسباتی اعداد |
| حروف |

دانش‌آموز گرامی:

مباحث هر آزمون از مطالب تدریس شده در درس آزمون مربوط به آن خواهد بود، بنابراین برای کسب نتیجه‌ی مطلوب، درس آزمون را به خوبی مطالعه نمایید و تمرین‌ها را با دقت حل کنید.

